
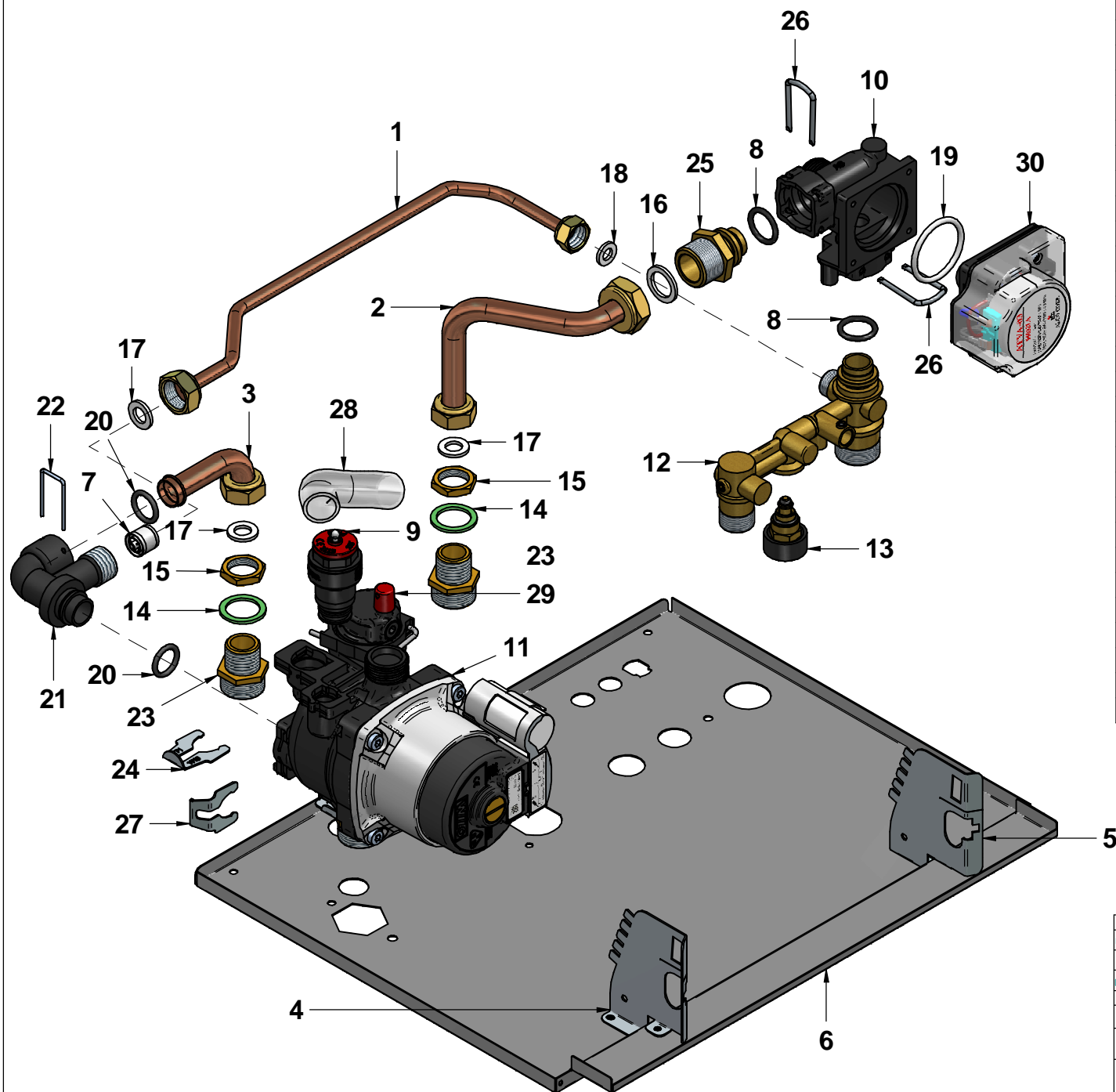


N°	Code	Description	Qty
1	15-01040	FRAME RIGHT/LEFT HOOK	2
2	15-01048	EXPANSION VESSEL FIXING BRACKET	1
3	15-01105	EXPANSION VESSEL BOTTOM BRACKET	1
4	15-01238	CONTROL PANEL LEFT SIDE BRACKET	1
5	15-01239	CONTROL PANEL RIGHT SIDE BRACKET	1
6	15-01443	CONDENSATE SIPHON FIXING PLATE	1
7	15-01532	FRAME	1
8	15-01744	ROOM-SEAL CHAMBER TOP	1
9	15-01745	CASING LEFT SIDE PANEL	1
10	15-01746	CASING RIGHT SIDE PANEL	1
11	15-01797	ROOM-SEALED CHAMBER BOTTOM PLATE	1
12	35-00248	CASING FRONT SIDE PANEL	1
13	35-00266	INSULATION TOP PANEL	1
14	35-00267	INSULATION FRONT PANEL	1
15	35-00268	INSULATION RIGHT/LEFT PANELS	2
16	43284LA	ALUMINIUM ADHESIVE FRONT PANEL	1
17	62011LP	HOLES CLOSING PLATE Ø100	2

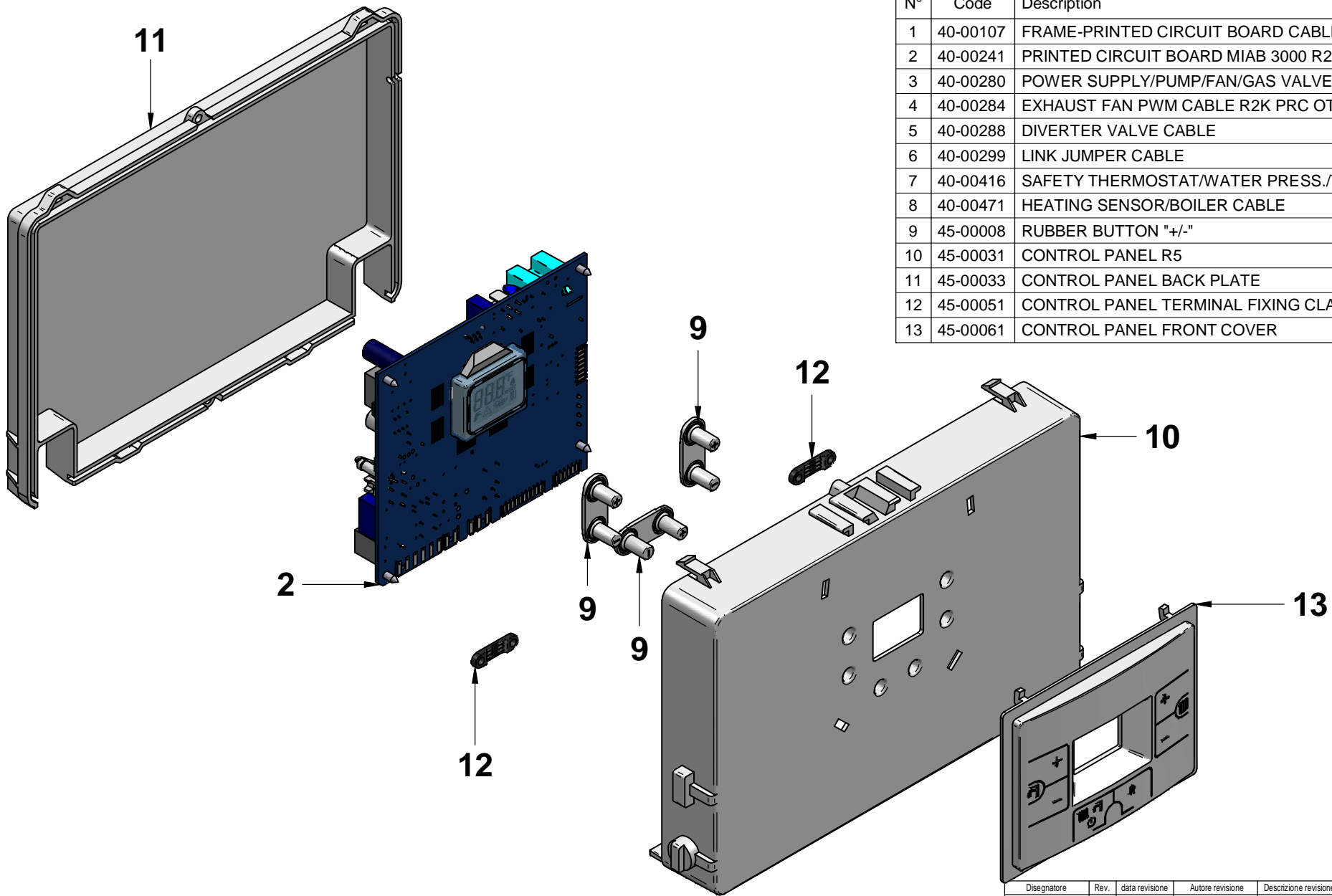
Disegnatore	Rev.	data revisione	Autore revisione	Descrizione revisione
cristian.pozzaglini				
Modificato				
cristian.pozzaglini				
Data di creazione	Scala	Materiale	Sp.	Peso (Kg)
31/05/2019	16			15441.918
Note				
Descrizione completa COND 34B V3 SK.3 MET RUS - R1K 34/B ES R7				
				Codice G231A782L501
				Revisione 00



N°	Code	Description	Qty
1	12-01945	PIPE Ø8 BY-PASS	1
2	12-01946	PIPE Ø14 HTG FLOW CYLINDER	1
3	12-01947	PIPE Ø18 HTG RETURN CYLINDER	1
4	15-01238	CONTROL PANEL LEFT SIDE BRACKET	1
5	15-01239	CONTROL PANEL RIGHT SIDE BRACKET	1
6	15-01797	ROOM-SEALED CHAMBER BOTTOM PLATE	1
7	25-00256	BY-PASS D.15	1
8	25-00269	PUMP/PUMP CONNECTION BODY OR 18,64x3,53 EPDM	2
9	25-00333	3 BAR PRESS.RELIEF VALVE 1/2"	1
10	25-00405	DIVERTER VALVE PLASTIC BODY	1
11	25-00408	PUMP INTMSL12/6-1	1
12	25-00423	COLD WATER/HEATING FLOW CONNECTION	1
13	25-00491	FILLING TAP	1
14	25-00670	WASHER 21x28 sp.1,8 WS3820	2
15	34001LA	BRASS BACKNUT 1/2" E.24x5	2
16	43001LA	WASHER Ø 23.5x17x2 3/4" -AFM34	1
17	43002LA	WASHER Ø 18.5x10.2x2 1/2" -AFM34	3
18	43003LA	WASHER Ø15x8x2 3/8" -AFM34	1
19	43145LA	DIVERTER VALVE O-RING M.PLEX	1
20	43150LA	EPDM O-RING 14X30 FOR BRASS CONNECTIONS M.PLEX	2
21	45-00059	2-WAY VALVE BY-PASS CONNECTION	1
22	54022LA	ZINC-PLATED STEEL FIXING CLIPMULTIPLEX	1
23	55-00038	NIPPLES 1/2"-3/4"	2
24	55-00149	FIXING CLIP Ø18 - PUMP INTMSL 12/5-1 WILO	1
25	55-00191	NIPPLES 3/4" w/O-RING	1
26	55-00215	FIXING CLIP - STAINLESS STEEL	2
27	55-00239	BY-PASS FIXING CLIP	1
28	55-00356	ANTIFREEZE PIPE Ø 14x19	1
29	96030LA	SHUL AUTOMATIC AIR VENT VALVE 3/8"	1
30	96032LA	3-WAY VALVE ACTUATOR - ATVA 03 M.PLEX	1

Disegnatore	Rev.	data revisione	Autore revisione	Descrizione revisione
cristian.pazzagliani				
Modificato				
cristian.pazzagliani				
Data di creazione	Scala	Materiale	Sp.	Peso (Kg)
09/11/2018	125			810.314
Note				
Descrizione completa HYDRAULIC GROUP R1K 34/B SK.2 - R7 - NO ERP				
Codice				Revisione
26-00562				00

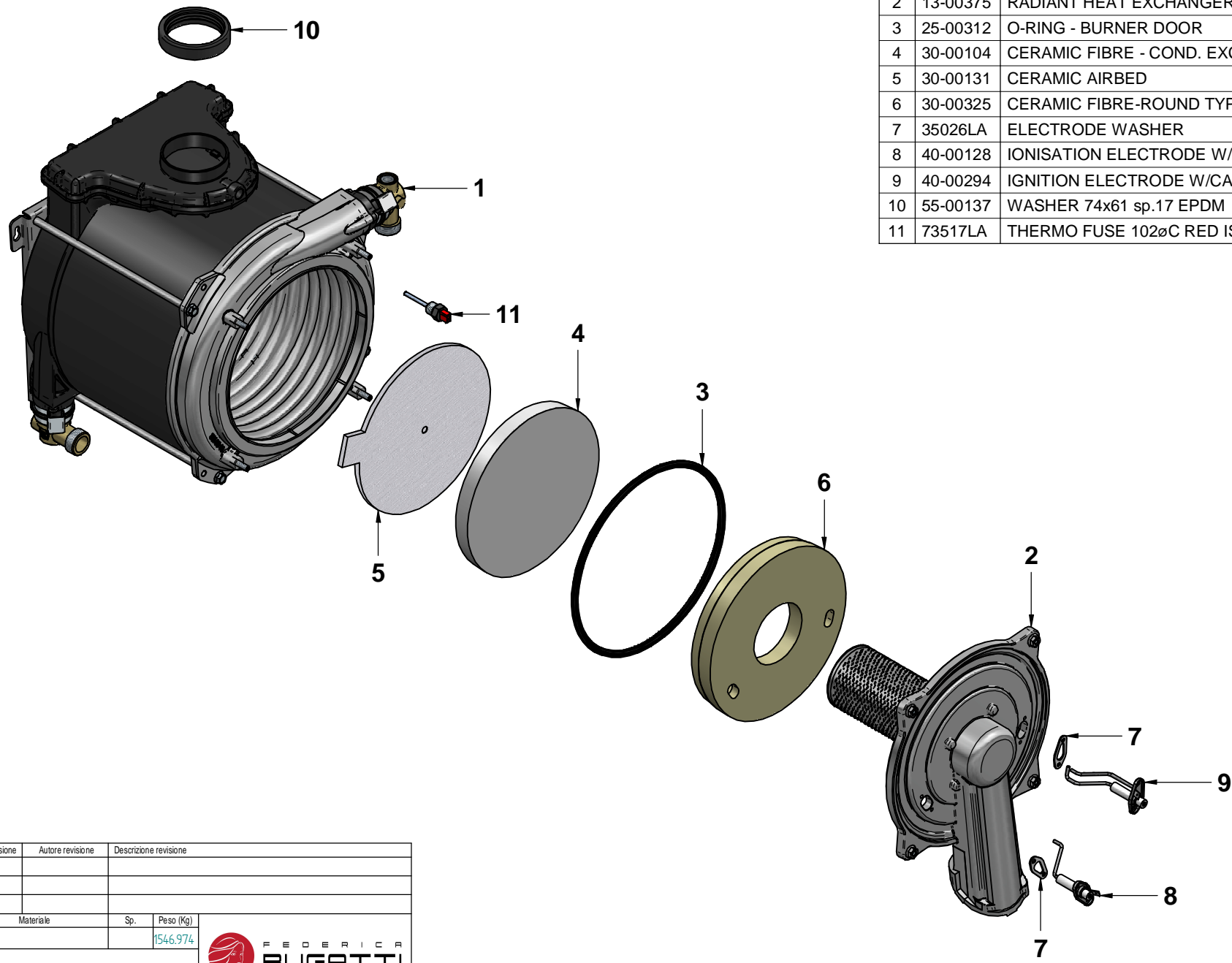




N°	Code	Description	Qty
1	40-00107	FRAME-PRINTED CIRCUIT BOARD CABLE	1
2	40-00241	PRINTED CIRCUIT BOARD MIAB 3000 R2K 24 - R5	1
3	40-00280	POWER SUPPLY/PUMP/FAN/GAS VALVE CABLE - RK2 PRC	1
4	40-00284	EXHAUST FAN PWM CABLE R2K PRC OTM	1
5	40-00288	DIVERTER VALVE CABLE	1
6	40-00299	LINK JUMPER CABLE	1
7	40-00416	SAFETY THERMOSTAT/WATER PRESS./THERMOFUSE CABLE	1
8	40-00471	HEATING SENSOR/BOILER CABLE	1
9	45-00008	RUBBER BUTTON "+/-"	3
10	45-00031	CONTROL PANEL R5	1
11	45-00033	CONTROL PANEL BACK PLATE	1
12	45-00051	CONTROL PANEL TERMINAL FIXING CLAMP - R5	2
13	45-00061	CONTROL PANEL FRONT COVER	1

Disegnatore	Rev.	data revisione	Autore revisione	Descrizione revisione
crislian.pozzaglini				
Modificato				
crislian.pozzaglini				
Data di creazione	Scala	Materiale	Sp.	Peso (Kg)
09/11/2018	1:1			342,258
Note				
Descrizione completa CONTROL PANEL COMPLETE R1K/B SK.2 - R7 BIANCO - NO ERP				
Codice				Revisione
41-00311				00





N°	Code	Description	Qty
1	13-00230	RADIANT HEAT EXCHANGER BACK PANEL	1
2	13-00375	RADIANT HEAT EXCHANGER FRONT PANEL	1
3	25-00312	O-RING - BURNER DOOR	1
4	30-00104	CERAMIC FIBRE - COND. EXCHANGER -	1
5	30-00131	CERAMIC AIRBED	1
6	30-00325	CERAMIC FIBRE-ROUND TYPE 30SP.	1
7	35026LA	ELECTRODE WASHER	2
8	40-00128	IONISATION ELECTRODE W/CABLE	1
9	40-00294	IGNITION ELECTRODE W/CABLE	1
10	55-00137	WASHER 74x61 sp.17 EPDM	1
11	73517LA	THERMO FUSE 102°C RED ISTMQ 1/4\" 4X45 -	1

Disegnatore	Rev.	data revisione	Autore revisione	Descrizione revisione
cristian.pazzaglini				
Modificato				
francesco.bonetti				
Data di creazione	Scala	Materiale	Sp.	Peso (Kg)
11/02/2019	14			1546.974
Note				
Descrizione completa				
CONDENSING EXCHANGER SK12 34				
RADIANT				
Codice		Revisione		
30-00362		00		



OGNI TORNANTE E PNEUMATICO NON SONO RIPRODUCIBILI. LA DITTA SI RISERVA IL DIRITTO DI MODIFICARE I MODELLI SENZA AVVERTIRLO. I MODELLI DI PRELAVORO O QUELLI NON SOLO RESPONSABILI PER QUALIUNQUE NECESSITÀ. CONTINUIAMO NEL PRESENTI SPERANDO SE DEVUTE AL TERZO O DI TRASMISSIONE. TUTTI I DIRITTI SONO RISERVATI. NESSUNA PARTE DI QUESTO DOCUMENTO PUÒ ESSERE RIPRODOTTA, RENDIBILIZZATA O INFORMATICA. IL PRESENTI SPERANDO SE DEVUTE AL TERZO O DI TRASMISSIONE. TUTTI I DIRITTI SONO RISERVATI. NESSUNA PARTE DI QUESTO DOCUMENTO PUÒ ESSERE RIPRODOTTA, RENDIBILIZZATA O INFORMATICA.